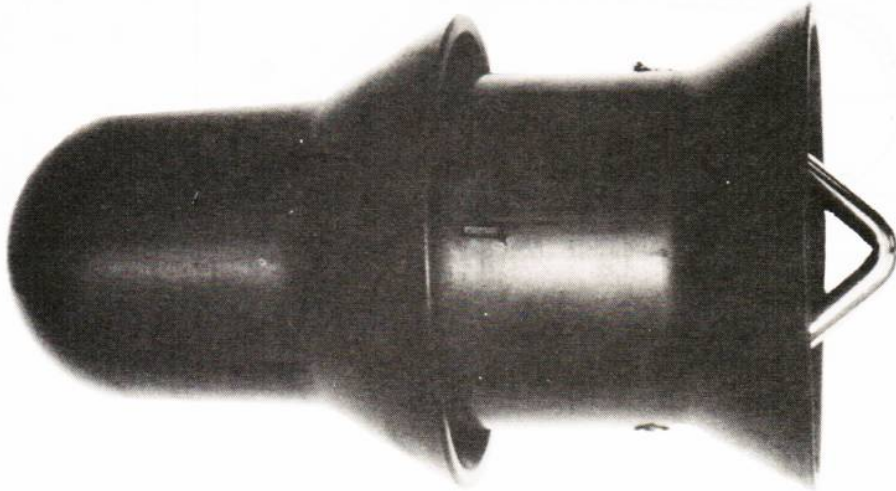


バツグンの安定走行

S F ラ コ ー ダ ー



◎ 従来のイメージを一新したロケット形!

ソフト（柔らかく）で、セーフティ（安全）な、フロントドライブ（前部推進力）式

■ 特 長

1). 軽くて、柔らかく、そして安全

本体は、軟質ゴム成形品ですので、軽く、しかも先端は柔らかいため管路から飛出した場合でも飛距離も少なく、ケーブル、その他布設物への損傷は全くありません。

2). フロントドライブ（前部推進力）式による安定走行

半球形状の先端に推進圧力が加わるので、湾曲部、ソケット部も引掛りがなく、スムーズに走行します。

3). 低圧力で強力パワー

わずか $0.4\text{kg}\cdot\text{G}/\text{cm}^2$ （無負荷時）の加圧で進行します。
 $1\text{kg}\cdot\text{G}/\text{cm}^2$ で $35\text{kg}\cdot\text{f}$ （引張力）のパワーがあります。

4). 2段羽根で管路清掃

本体外周の羽根により1段目で水、土砂の排出、2段目で清掃します。

5). 逆引抜きが容易です。

管路内部で停止した場合、小さな力（ 25kg ）で逆引抜きが容易にできます。

製 造

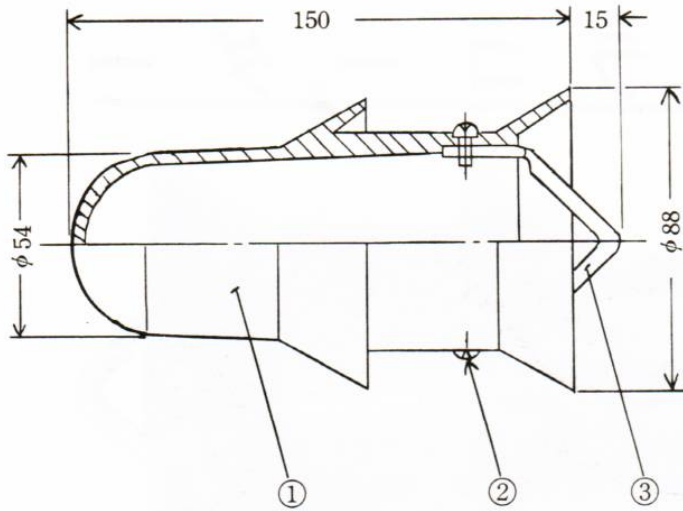
 山口五機

発 売

井筒屋株式会社

代理店

■ 外形寸法・構造

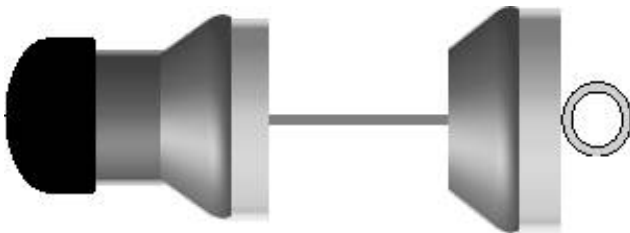


《部品表》

品番	名称	材料	個数/台
1	本体	天然ゴム成型品	1
2	ネジ	M4×8 ナベ小ネジ	2
3	フック	φ6 軟鋼線材	1

■ 仕様

- | | | | |
|-----------|---------------------------|-----------------|----------|
| 1). 寸法 | ・全長 165mm | ・外径 φ88mm | ・重量 350g |
| 2). 使用管路 | ・鉄管 (内径 φ81mm) | ・塩ビ管 (内径 φ83mm) | |
| 3). 使用圧力 | ・2kg・G/cm ² 以下 | | |
| 4). 最大引張力 | ・鉄管 35kg・f 以下 | ・塩ビ管 45kg・f 以下 | |



安全ラコーダー75



ラコーダー

※先端は飛び出した時の安全の為、柔らかいフェルトのキャップが付いております。
 キャップを外すと中にリングがありますので前後両側にワイヤーを取付けることができます