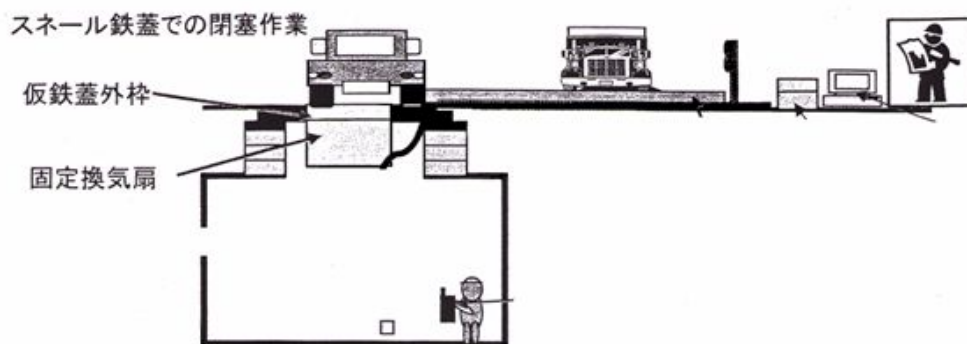


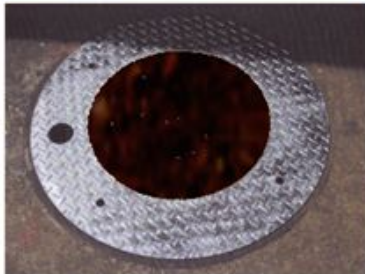
新型マンホール用仮鉄蓋 (スネール)

道路幅員が狭く、車両通行止規制がとれない場所でのマンホール内作業をより安全に施工できる新型マンホール用仮鉄蓋です。

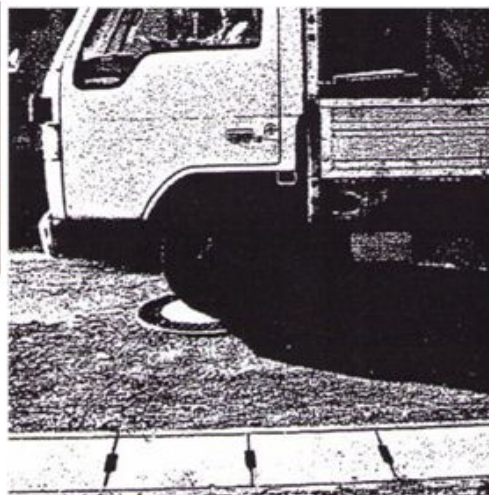
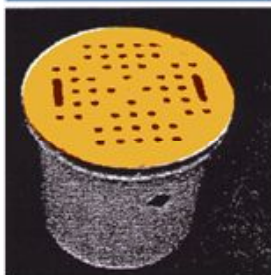
従来のグレーティングタイプの物より丈夫で換気扇部にフィルターを付加したことで、ホコリの侵入の心配がありません。



仮鉄蓋外枠(ポーター)



固定換気扇



換気扇付鉄蓋(スネール)



鉄蓋の車道設置条件
荷重 (25t) を実験済み

製造：望月モーター株式会社

代理店：井筒屋株式会社

〒452-0901 愛知県清須市阿原神門241

TEL(052)400-8011 FAX(052)400-8023

info@idutuya.co.jp <http://www.idutuya.co.jp/>